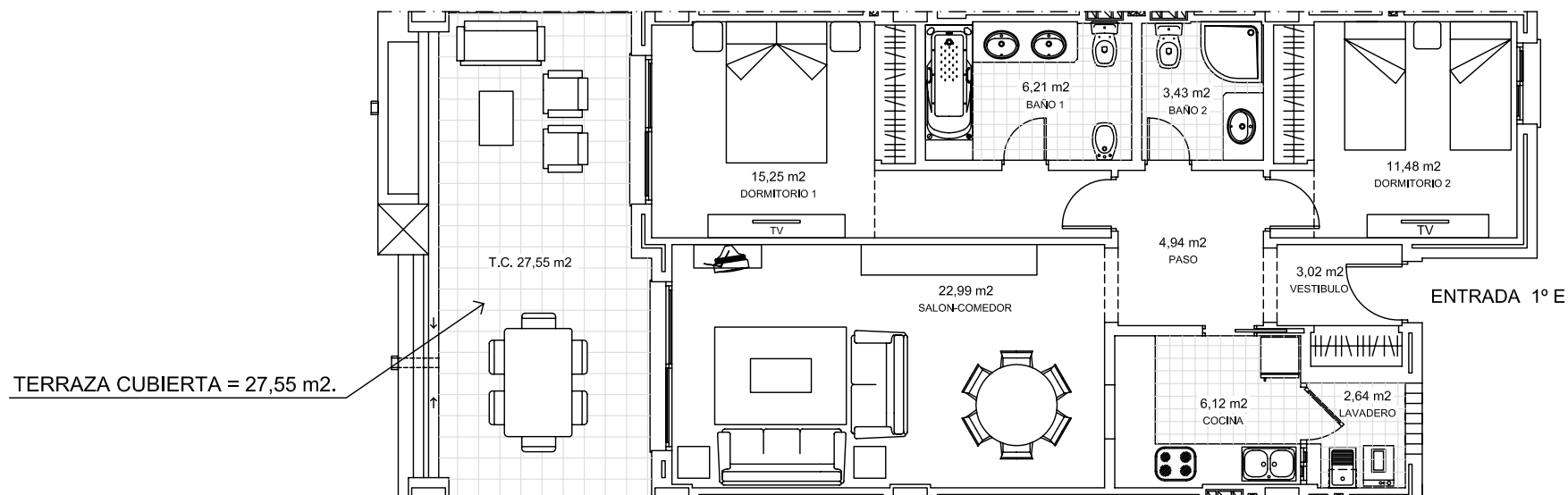


BLOQUE I PLANTA PRIMERA VIVIENDA 1º E



SUPERFICIE VIVIENDA = 91,39 M².
 SUPERFICIE TERRAZA CUBIERTA = 27,55 M².
 SUPERFICIE TOTAL = 118,94 M².

PLAZA DE APARCAMIENTO
 SUPERFICIE TRASTERO = 9,33 M².