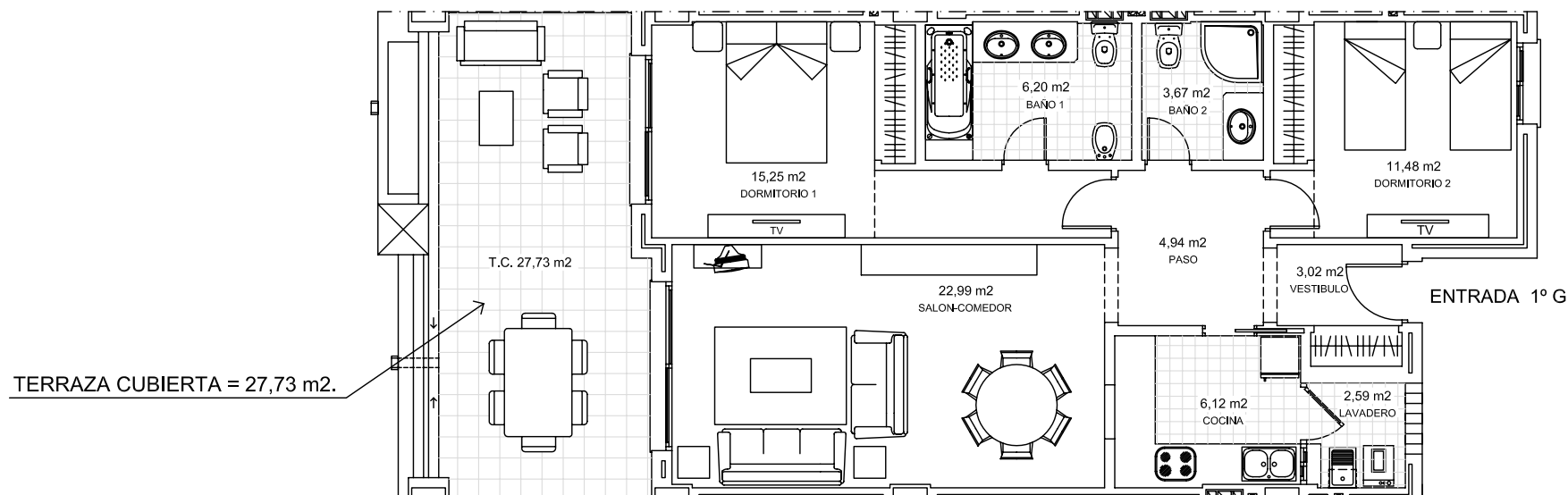


BLOQUE I PLANTA PRIMERA VIVIENDA 1º G



SUPERFICIE VIVIENDA = 89,69 M².
 SUPERFICIE TERRAZA CUBIERTA = 27,73 M².
 SUPERFICIE TOTAL = 117,42 M².

PLAZA DE APARCAMIENTO
 SUPERFICIE TRASTERO = 9,96 M².