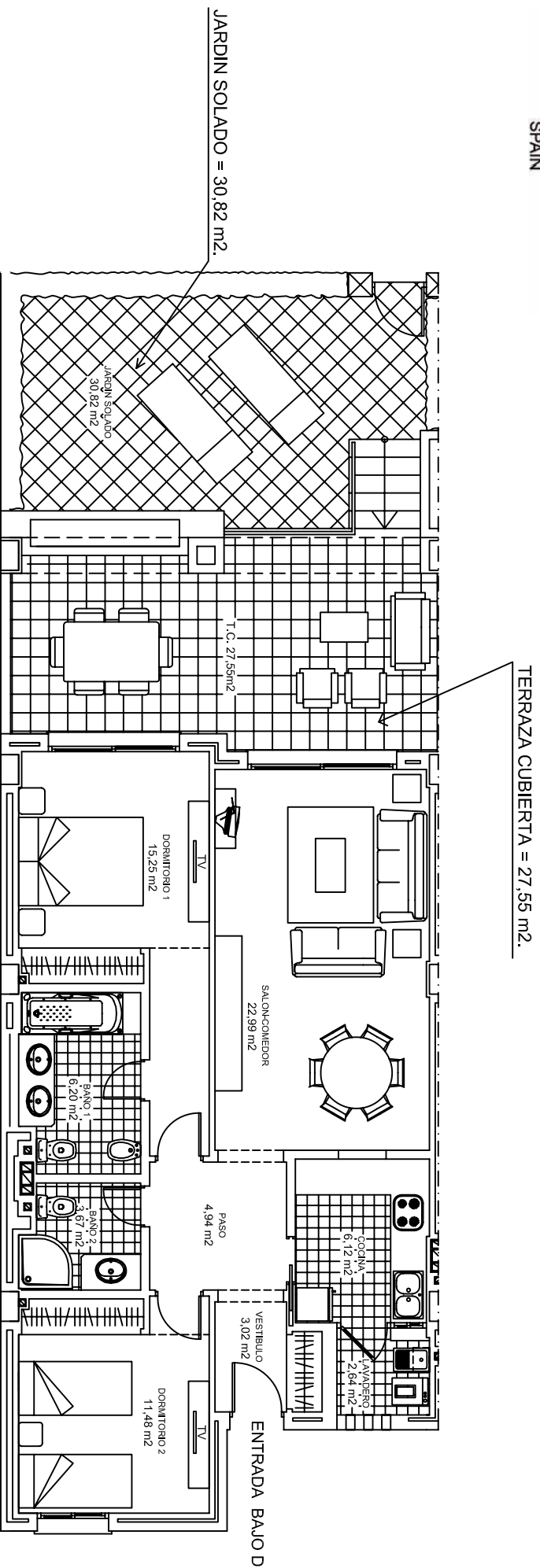


## BLOQUE II PLANTA BAJA VIVIENDA BAJO D



SUPERFICIE VIVIENDA = 91,39 M2.  
 SUPERFICIE TERRAZA CUBIERTA = 27,55 M2.  
 SUPERFICIE JARDIN SOLADO = 30,82 M2.  
 SUPERFICIE TOTAL = 147,10 M2.

PLAZA DE APARCAMIENTO  
 SUPERFICIE TRASTERO = 9,96 M2.