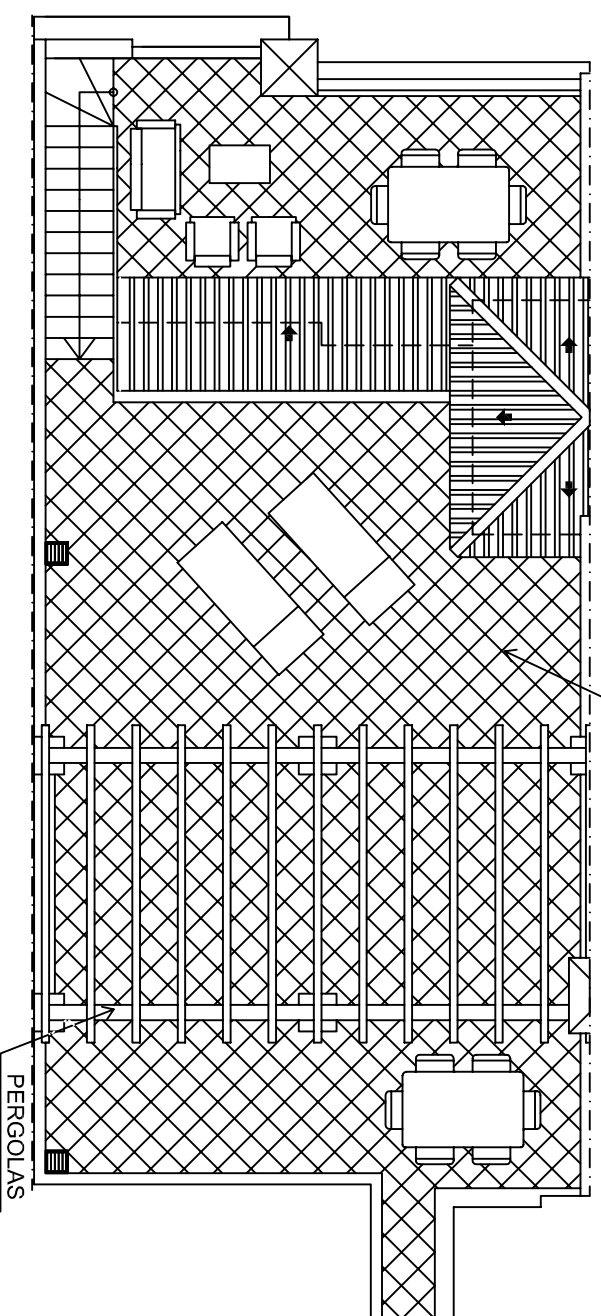
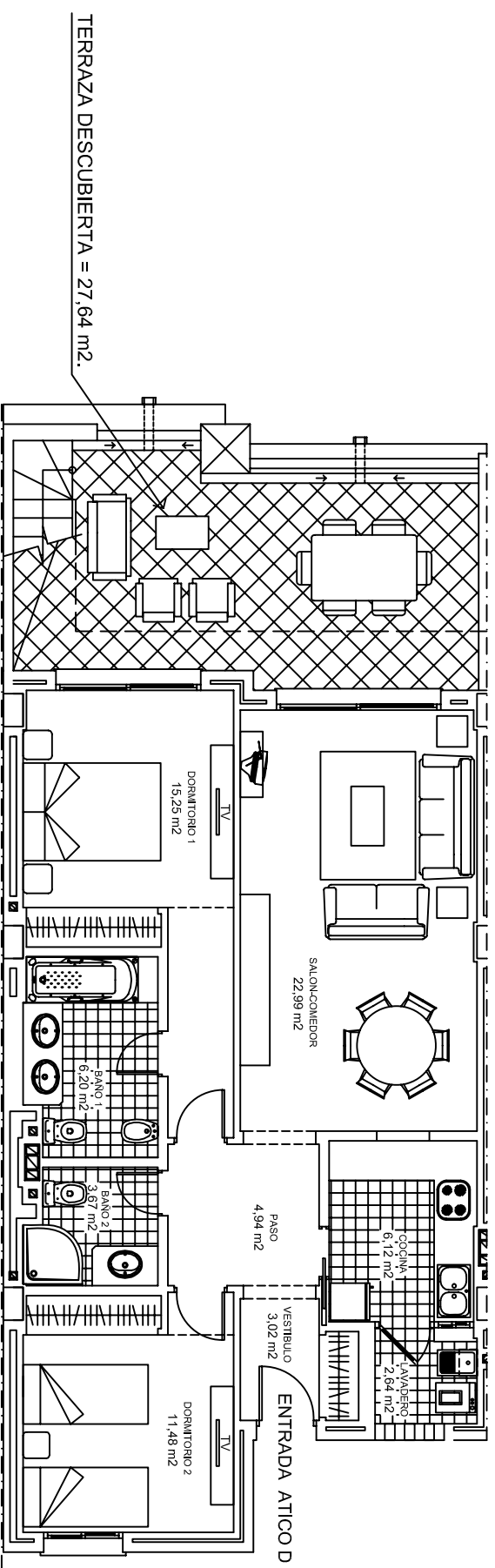


BLOQUE II PLANTA ATICO
VIVIENDA ATICO D



SUPERFICIE VIVIENDA	=	91,39 M ² .	PLAZA DE APARCAMIENTO
SUPERFICIE TERRAZA DESCUBIERTA	=	27,64 M ² .	SUPERFICIE TRASTERO = 10,08 M ² .
SUPERFICIE SOLARIUM	=	77,46 M ² .	
SUPERFICIE TOTAL	=	196,49 M ² .	