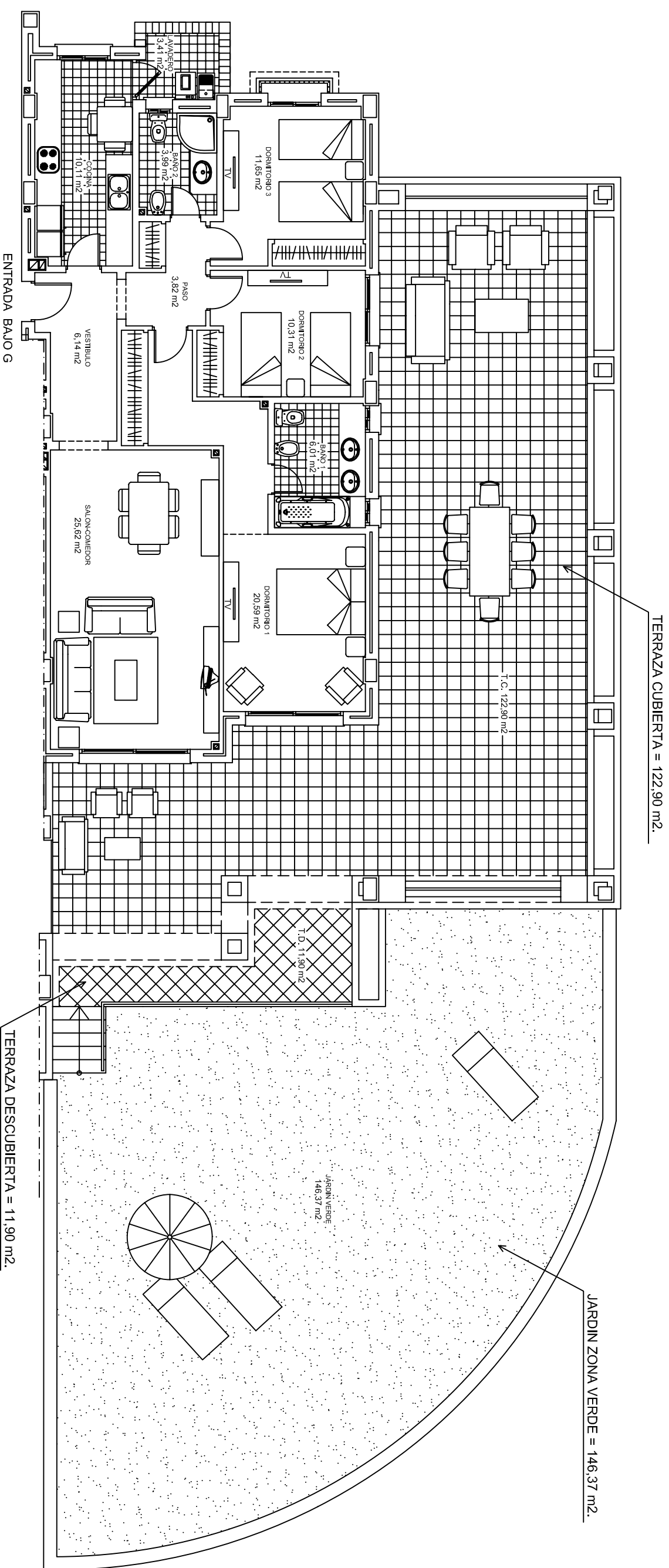


BLOQUE III PLANTA BAJA
VIVIENDA BAJO G



SUPERFICIE VIVIENDA = 120,09 M2.
 SUPERFICIE TERRAZA CUBIERTA = 122,90 M2.
 SUPERFICIE TERRAZA DESCUBIERTA = 11,90 M2.
 SUPERFICIE JARDIN VERDE = 146,37 M2.
SUPERFICIE TOTAL = 401,26 M2.

PLAZA DE APARCAMIENTO
 SUPERFICIE TRASTERO = 10,20 M2.