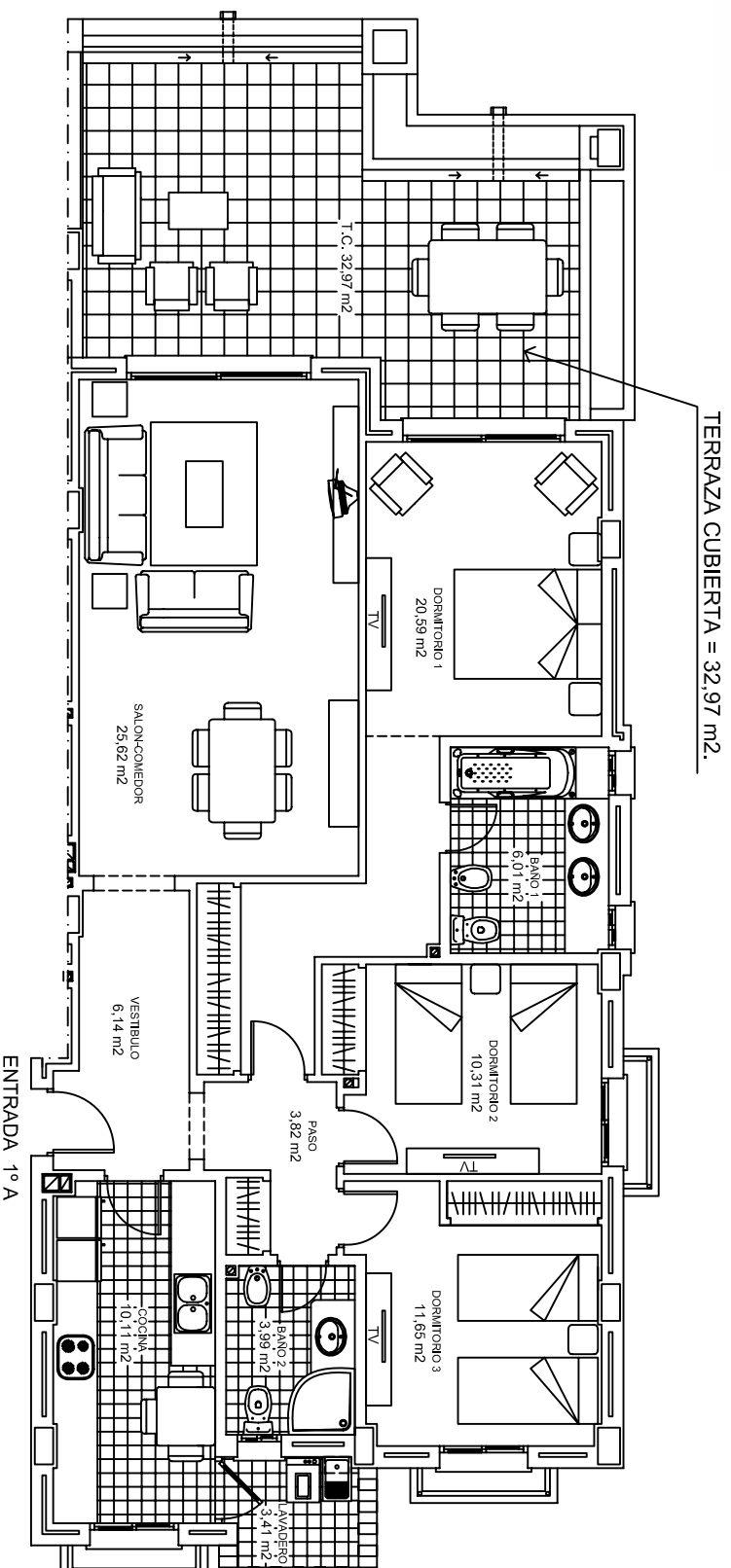


BLOQUE III PLANTA PRIMERA VIVIENDA 1º A



SUPERFICIE VIVIENDA = 120,09 M².
SUPERFICIE TERRAZA CUBIERTA = 32,97 M².
SUPERFICIE TOTAL = 153,06 M².

PLAZA DE APARCAMIENTO
SUPERFICIE TRASTERO = 10,20 M².