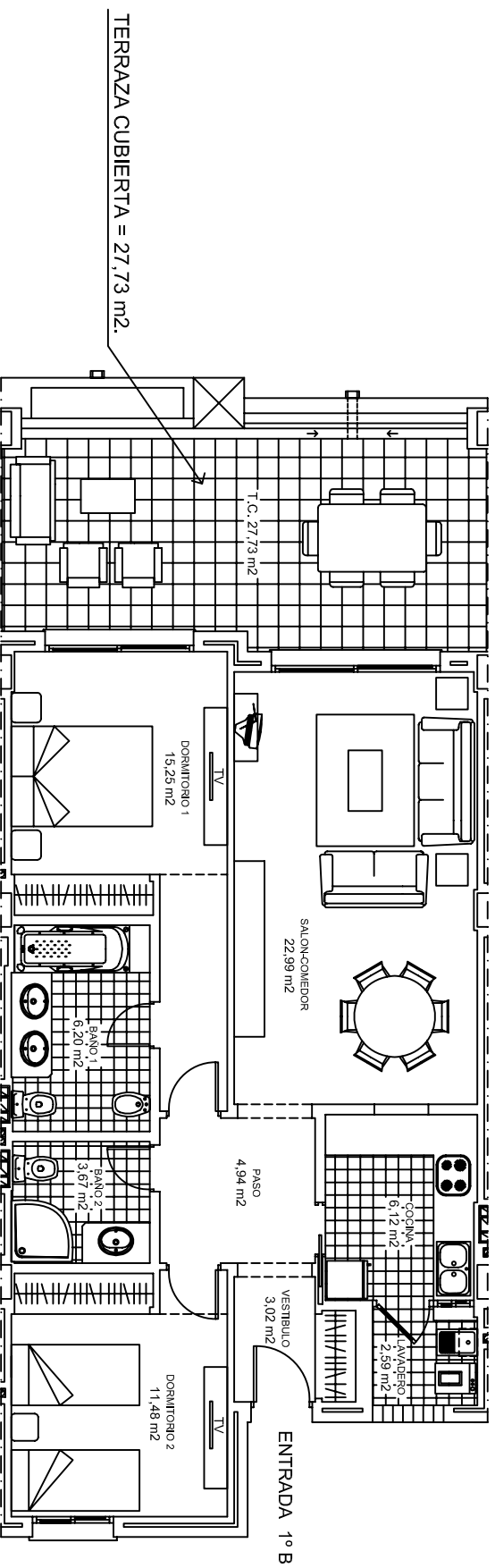


BLOQUE III PLANTA PRIMERA VIVIENDA 1º B



SUPERFICIE VIVIENDA
SUPERFICIE TERRAZA CUBIERTA
SUPERFICIE TOTAL

= 89,69 M2.
= 27,73 M2.
= 117,42 M2.

PLAZA DE APARCAMIENTO
SUPERFICIE TRASTERO = 10,46 M2.