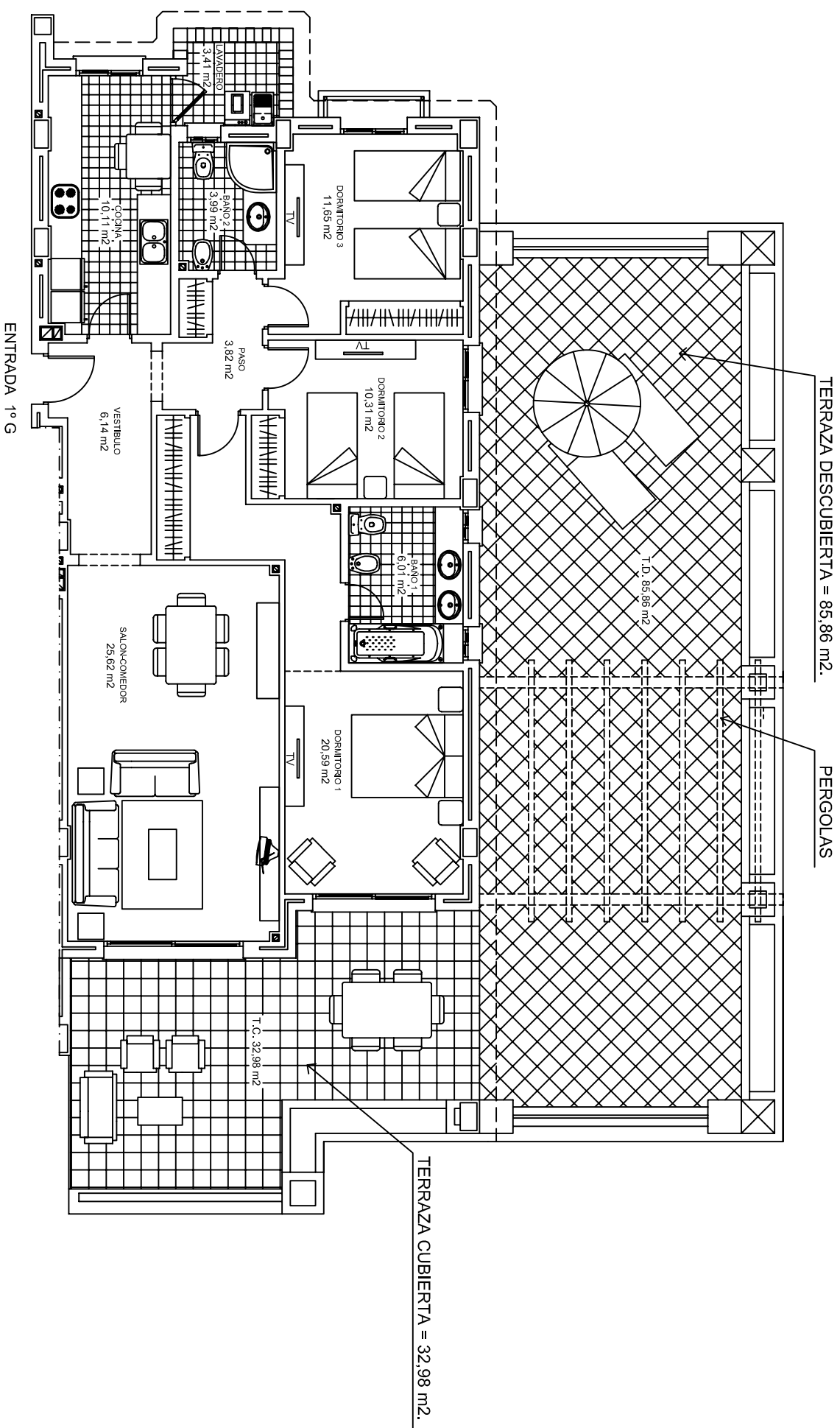


**BLOQUE III PLANTA PRIMERA
 VIVIENDA 1º G**



SUPERFICIE VIVIENDA	=	120,09 M2.	PLAZA DE APARCAMIENTO
SUPERFICIE TERRAZA CUBIERTA	=	32,98 M2.	SUPERFICIE TRASTERO = 8,80 M2.
SUPERFICIE TERRAZA DESCUBIERTA	=	85,86 M2.	
SUPERFICIE TOTAL	=	238,93 M2.	