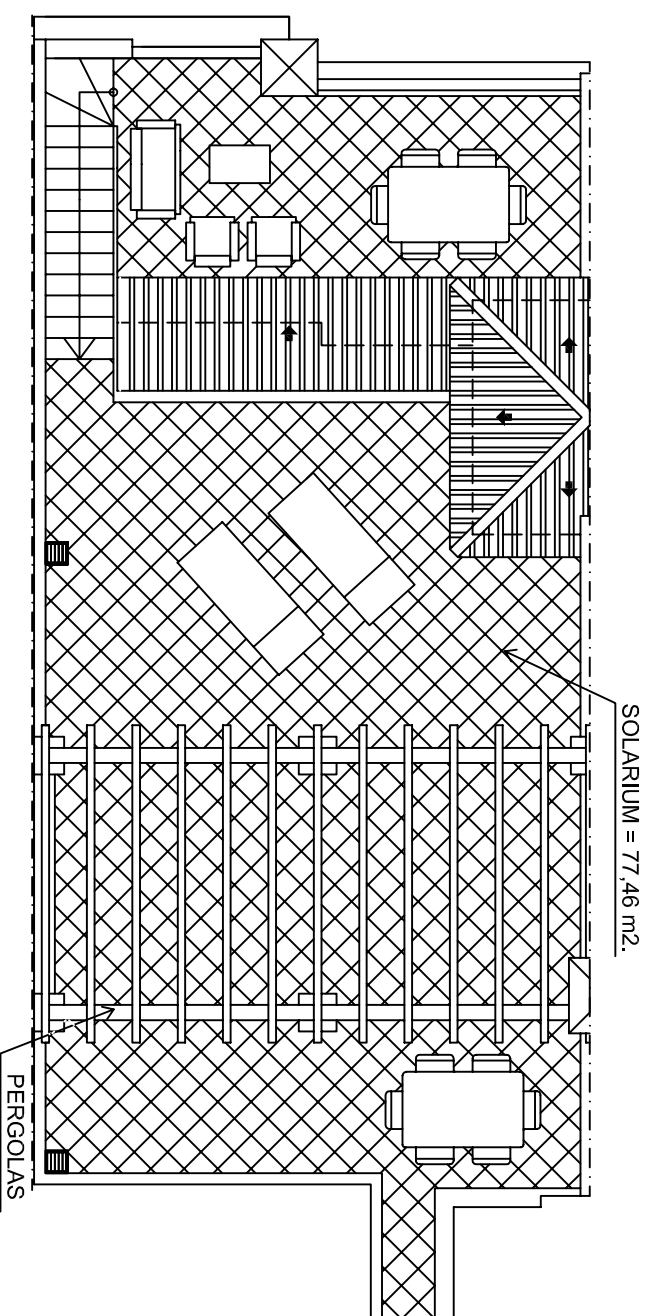
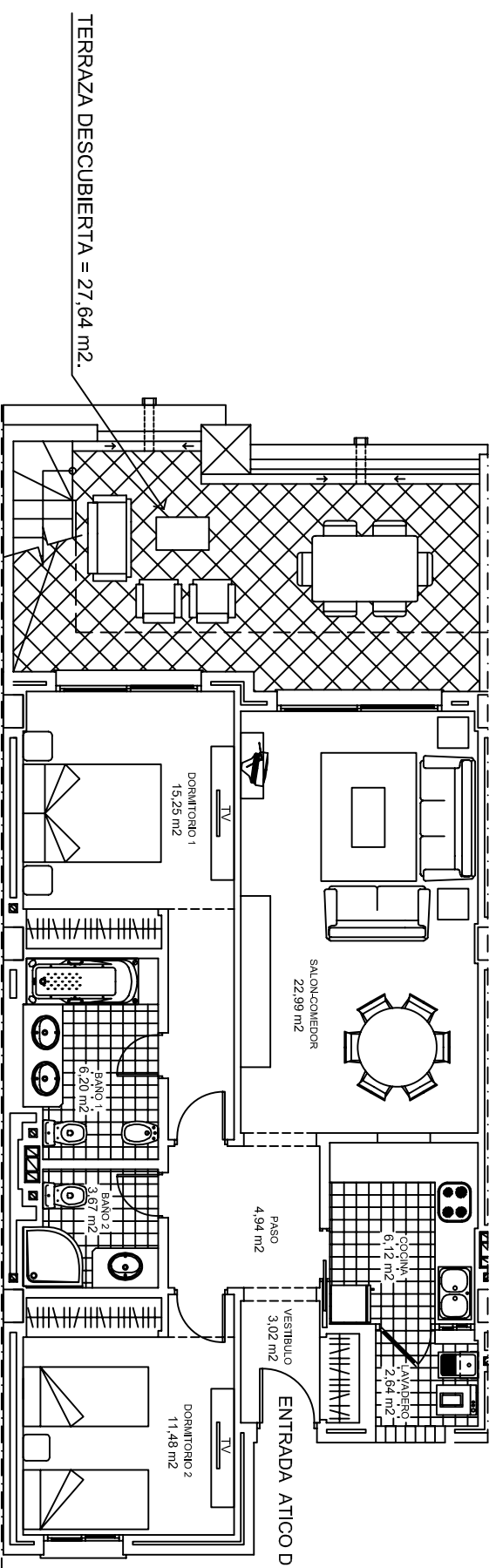


BLOQUE III PLANTA ATICO
VIVIENDA ATICO D



SUPERFICIE VIVIENDA	=	91,39 M2.	PLAZA DE APARCAMIENTO
SUPERFICIE TERRAZA DESCUBIERTA	=	27,64 M2.	SUPERFICIE TRASTERO =
SUPERFICIE SOLARIUM	=	77,46 M2.	11,58 M2.
SUPERFICIE TOTAL	=	196,49 M2.	